

寸法 ( 印が該当品です)

G-	呼び径		面間距離 L	Q ₁	Q ₂	D	最大傾き角 θ°	溶接部寸法			
	A	B						d ₀	d ₁	d ₂	d ₃
1	125	5	260	120	140	260	25	125	120.8	126.6	139.8
2	150	6	280	130	150	275	25	150	143.2	151.7	165.2
3	200	8	300	140	160	340	20	200	190.9	200	216.3
4	250	10	340	160	180	420	16	250	237.2	250	267.4
5	300	12	390	190	200	475	16	297	283.7	297.9	318.5

仕様

流体 : 蒸気・空気・冷水・温水及び油

最高使用圧力 : 2.0 MPa

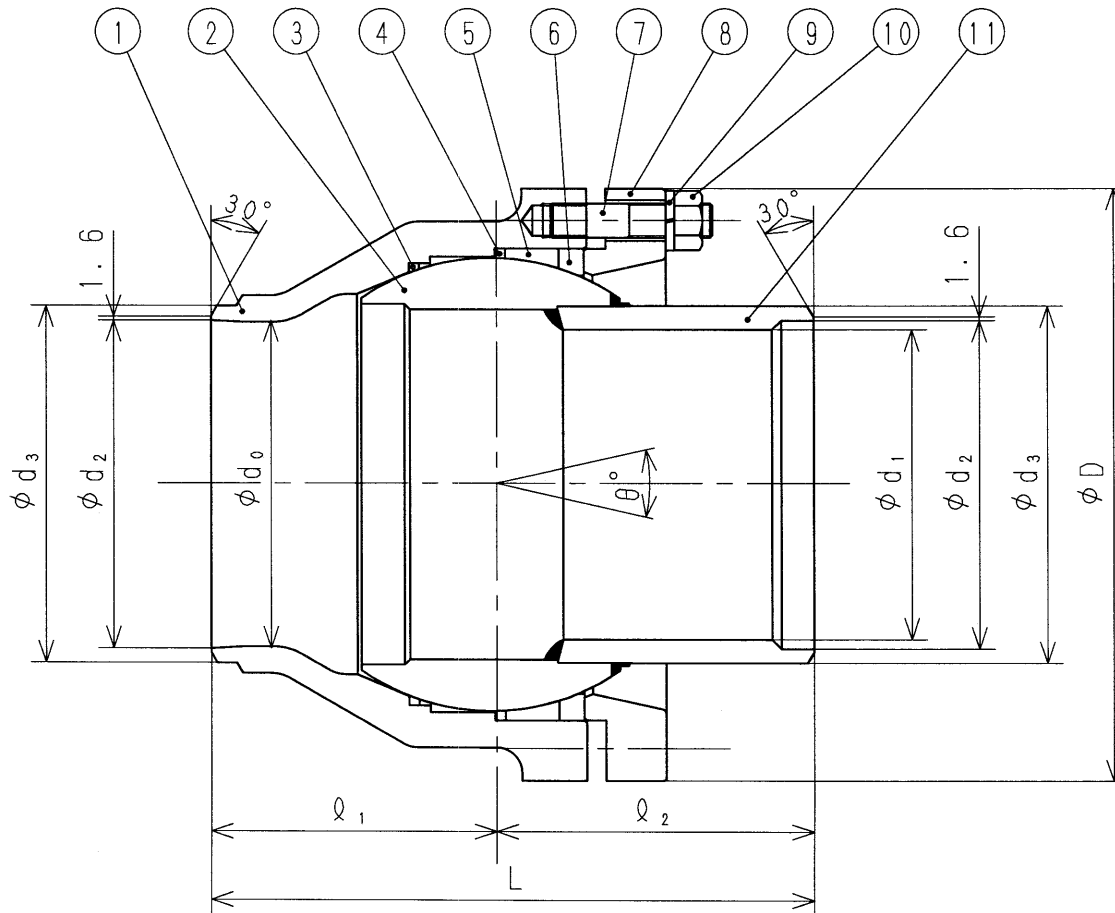
最高使用温度 : 220 °C

相手接続管 : JIS G 3454 (STPG) Sch40

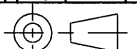

塗装 : 外部露出部は銀粉塗装とします。

御注意

- 万一、漏れが発生した場合の増締めのため、ふたの部分は保温材で覆わないでください。
- 溶接時のアースは、ボール溶接時はボール側に、本体溶接時は本体側に各々取ってください。



11	管	STPG370	
10	六角ナット	SWCH	
9	ばね座金	SWRH62A	
8	ふた	FCD450	
7	植込みボルト	SUS304	
6	パッキンD	フシロック	
5	パッキンC	フシロック	
4	パッキンB	フシロック	
3	パッキンA	フシロック	
2	ボール	STKM13A	工業用クロムメッキ
1	本体	SCPH2	
部番	部品名	材料	摘要

J102-1RVA型ボールジョイント		日付 27.2.5	承認	第二検図	第一検図	製図
呼び径 125~300		TY		TY		
注記 20K・220℃						
H-4E3420b		 フジマール株式会社				