

寸法 (印が該当品です)

G-	呼び径		d	L	H	E	管フランジ部						
	A	B					D	t	f	g	C	n	h
1	15	1/2	20	155	215	80	95	14	1	51	70	4	15
2	20	3/4	20				100	16	1	56	75	4	15
3	25	1	25				125	16	1	67	90	4	19

JIS10・16・20K 平面座
 【管フランジ部の厚さ(t)はJIS20Kによっています】

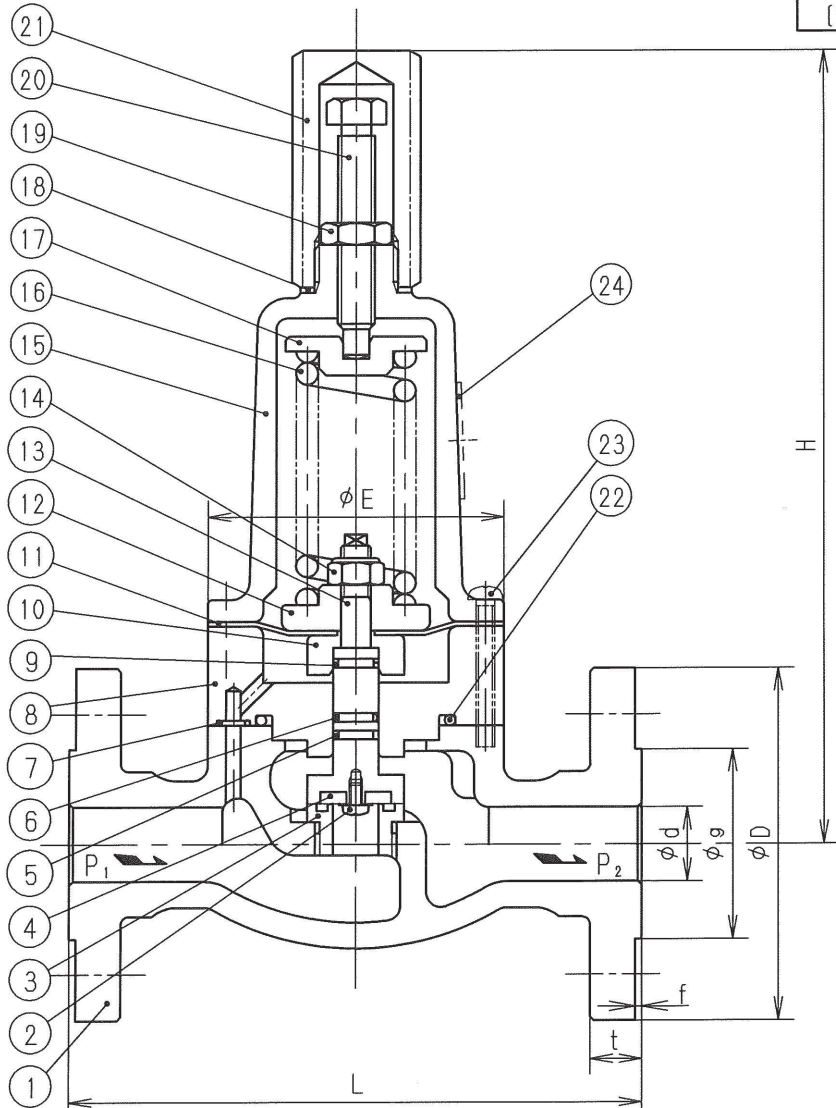
標準仕様

流体 : 液体又は気体
 温度 : 80℃以下
 設定圧力(P₁) :

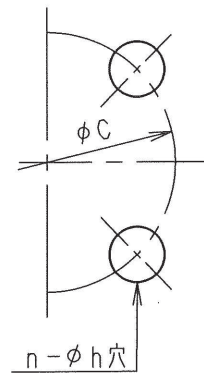
#1	0.01 ~ 0.06 MPa
#2	0.05 ~ 0.25 MPa
#3	0.2 ~ 0.65 MPa
#4	0.6 ~ 1.2 MPa
#5	1.0 ~ 2.0 MPa

ただし、気体は1.0MPa以下

出口側圧力(P₂) : ((P₁) - 0.02 MPa)以下



個別仕様
 流体 : _____
 温度 : _____℃
 設定圧力(P₁) : _____
 出口側圧力(P₂) : _____
 流量 : _____



弁漏れ量 : 弁定格流量の0.01%以下

24	銘板	C2801	
23	なべ小ねじ	SUS304	
22	リング	合成ゴム	()
21	保護筒ふた	S.G.D.3	
20	調節ねじ	SUS303	
19	六角ナット	SUS304	
18	ガスケット	V/#6500	ノンアスベスト
17	ばね受	SS400	
16	調節ばね	SWP又はSWOSC	
15	ばね保護筒	FC200	
14	六角ナット	SS400	緩み止め付
13	弁棒	SUS304	
12	ダイヤフラム受	FC250	
11	ダイヤフラム	合成ゴム	()
10	ダイヤフラム押え	SUS304	
9	リング	合成ゴム	()
8	中間筒	SUS304	
7	リング	合成ゴム	()
6	Dパッキング	合成ゴム	()
5	ガイドリング	テフロン	
4	弁体	合成ゴム	()
3	弁座	SUS304	
2	なべ小ねじ	SUS304	
1	弁箱	SCS13	

部番	部品名	材料	摘要
RPD52-2型背圧弁			日付 2022.11.2
			承認 第二検図 第一検図 製図
			次 次 YK
呼び径 15~25			
注記			
H-4B3403d			順フジマン株式会社