

寸法 ( 印が該当品です)

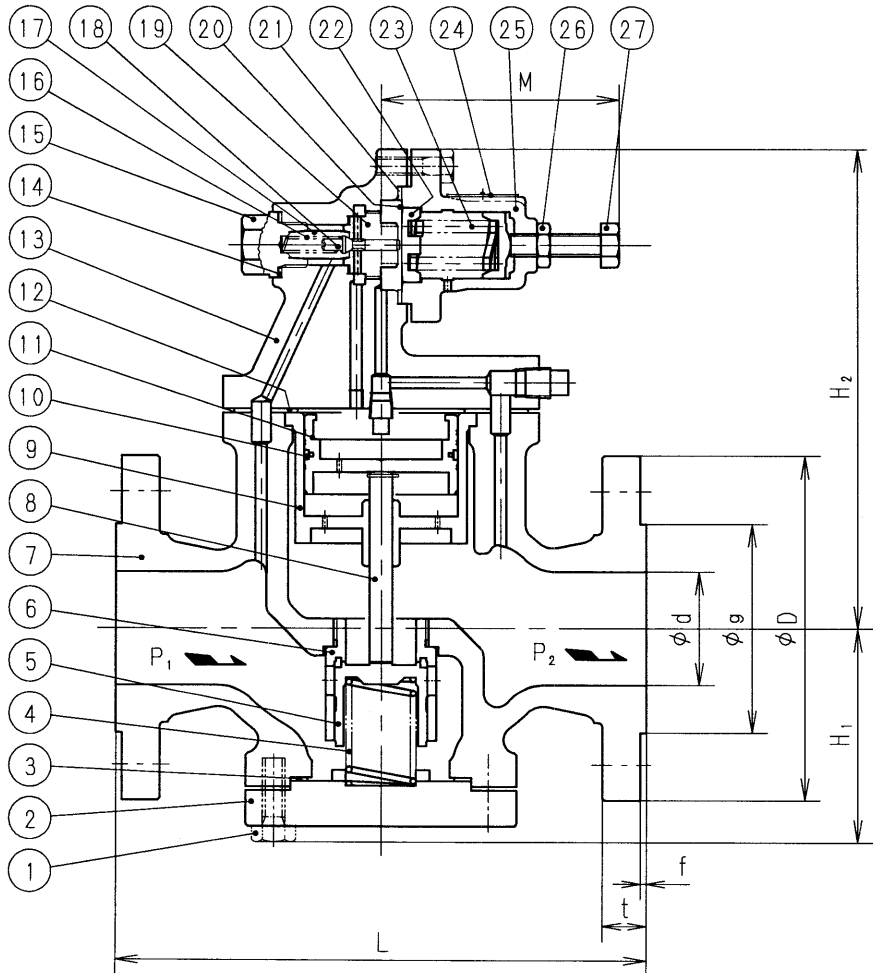
G -	呼び径		d	L	H ₁	H ₂	M	管フランジ部						
	A	B						D	t	f	g	C	n	h
1	15	1/2	20	189	77	177	107	95	14.5	1.6	35.1	66.5	4	16
2	20	3/4	25	190	75	179	107	117	16.0	1.6	42.9	82.6	4	19
3	25	1	25	193	75	179	107	124	18.0	1.6	50.8	88.9	4	19
4	32	1 1/4	32	213	77	189	107	133	19.5	1.6	63.5	98.6	4	19
5	40	1 1/2	40	222	85	199	103	155	21.0	1.6	73.2	114.3	4	22
6	50	2	50	241	95	213	103	165	22.5	1.6	91.9	127.0	8	19
7	65	2 1/2	65	267	110	232	103	190	25.5	1.6	104.6	149.4	8	22
8	80	3	80	292	124	249	103	210	28.5	1.6	127	168.1	8	22

ANSI 300RF · JPI 300RF

標準仕様

流体 : 蒸気
 温度 : 260℃以下
 一次側圧力 (P₁) : 2.0 MPa以下
 設定圧力 (P₂) :

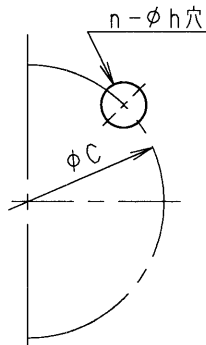
#1	0.03 ~ 0.2 MPa
#2	0.1 ~ 0.8 MPa
#3	0.5 ~ 1.6 MPa



個別仕様

流体 :
 温度 : ℃
 一次側圧力 (P₁) : MPa
 設定圧力 (P₂) : MPa
 流量 :

※	フランジ面
1	セレーション 無
2	セレーション 有

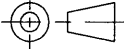


弁漏れ量 : 弁定格流量の0.05%以下

27	調節ねじ	SUS304
26	六角ナット	SUS304
25	ばね保護筒	FC200
24	銘板	C2801
23	調節ばね	SWP又はSWOSC-V
22	ダイヤフラム受	C3771
21	ガスケット	黒鉛及びSUS
20	ダイヤフラム	SUS316
19	パイロット弁座	SUS420J2
18	パイロット弁体	SUS420J2
17	ストレーナ	SUS304
16	パイロット弁体ばね	SUS316
15	パイロット弁室ふた	SUS420J2
14	ガスケット	C1100
13	上部ふた	SCPH2
12	ガスケット	黒鉛及びSUS
11	ピストン	SUS420J2
10	ピストンリング	PTFEばねリング (SUS304) 付
9	シリンダ	SUS420J2
8	ピストン棒	SUS420J2
7	弁箱	SCPH2
6	主弁座	SUS420J2
5	主弁体	SUS420J2
4	主弁体ばね	SUS304
3	ガスケット	黒鉛及びSUS
2	下部ふた	S400
1	六角ボルト	S45C

部番 部品名 材料 摘要

P260型減圧弁 (蒸気用) 日付 27.2.16
 承認 第二校図 第一校図 製図
 KZ KZ NY.

呼び径 15~80
 注記 

H-4E0015f  フジマール株式会社