

ベローズ形

JOB40型(単式), 41型(複式) ベローズ形伸縮管継手

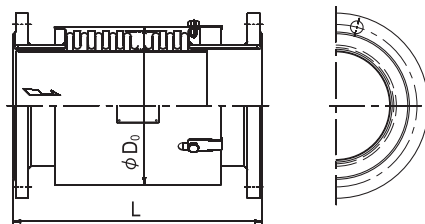
Type JOB40, 41 Bellows Expansion Joints

構造・部品名・材料

単式 (JOB40 型)



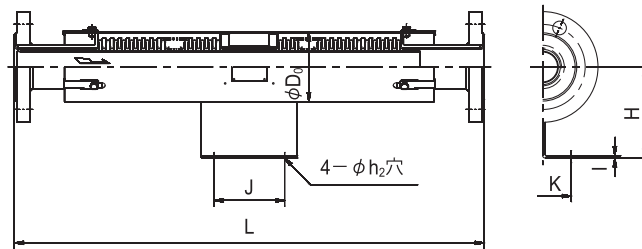
単式 (JOB40 型)



複式 (JOB41 型)



複式 (JOB41 型)



7

用途

配管の伸縮吸収用。

仕様

呼び径	20~300
最高使用圧力	2.0MPa
耐圧試験	3.0MPa
最高使用温度	220℃
流体	蒸気、冷温水、油及び非腐食性ガス
管接続	フランジ JIS 20K

部品名	材料	部品名	材料
張りフランジ	SUS316L	面間設定ボルト	SS400
管フランジ	SS400	面間設定板	SPHC又はSS400
外筒	SPHC又はSS400	補強リング	SS400
ベローズ	SUS316L	アンカーベース	SS400
内筒	SUS316L		

特徴

1. ベローズはローカーボンの SUS316L
2. 接液部は全てステンレス製
3. パッキン無使用

寸法・性能・質量

(mm, kg)

部分	呼び径	単式:JOB40型												複式:JOB41型																				
		20	25	32	40	50	65	80	100	125	150	200	250	300	20	25	32	40	50	65	80	100	125	150	200	250	300							
設定面間長さ	L	365			415			440			465			565			680			780			880			930			980			1130		
使用最大面間長さ	L ₁	375			425			450			475			575			700			800			900			950			1000			1150		
使用最小面間長さ	L ₂	340			390			415			440			540			630			730			830			880			930			1080		
最大伸縮長さ	δ	伸び(δe):10 縮み(δc):25												伸び(δe):20(片側10) 縮み(δc):50(片側25)																				
アンカーベース	K	—												60	70	80	100	110	130	150	180	220	280	300										
	J	—												100			120			160			200											
	H	—												100	120	130	140	150	170	200	220	250	300	350										
	I	—												3.2			4.0			4.5			25											
	ボルトの穴径	h ₂	—												12			15			19			23			25			27				
	ボルトのねじの呼び		—												M10			M12			M16			M20			M22			M24				
D ₀		58	73	98	110	136	162	212	235	292	333	387	61	76	102	140	165	216	236	236	293	334	387											
質量		3.5	4.5	5.6	6.0	8.9	12	17	22	35	46	60	90	139	6	8	10	11	15	22	30	40	65	80	105	150	250							

使用上の御注意

伸縮管継手が最大又は最小面間寸法を超えた状態で使用することは避けてください。所定の面間寸法を超えた場合は、固定、ガイドなどを点検・修正してください。

複式は、製品のアンカーベースも中間固定となります。